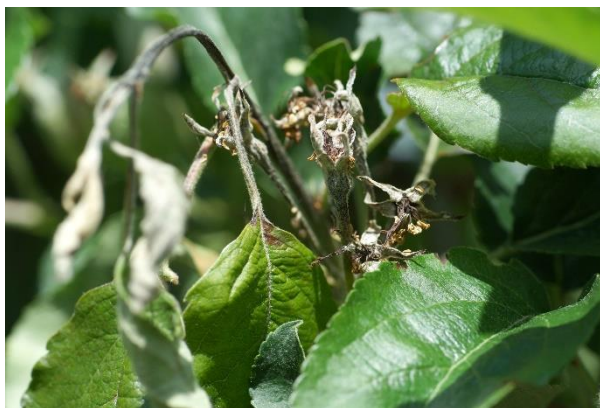


Melden Sie sich bei Feuerbrandverdacht bei der Gemeindeverwaltung

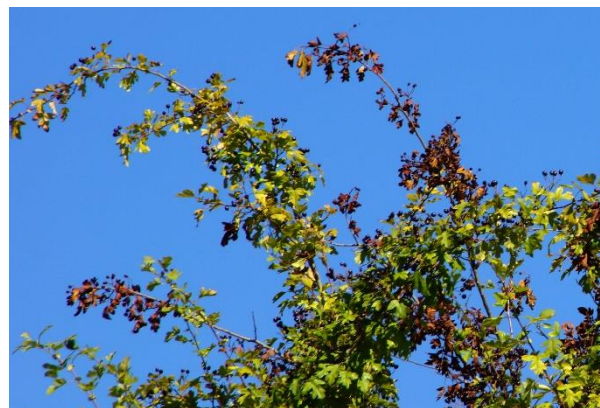
Feuerbrand ist eine bakterielle Pflanzenkrankheit, die in Kernobstanlagen, Hochstamm-obstgärten und Baumschulen an Apfel-, Birnen- und Quittenbäumen grossen Schaden anrichten kann. Zu den Wirtspflanzen gehören auch Weissdorn, Cotoneaster, Scheinquitte, Feuerdorn, Vogelbeere und Mehlbeere. Kirschen- oder Zwetschgenbäume können hingegen nicht von Feuerbrand befallen werden.

Wie ist Feuerbrand zu erkennen?

Hauptsächlich über die Blüte dringen die Feuerbrandbakterien in die Wirtspflanzen ein. Vom Stielgrund her verfärben sich Blüten und Blätter braun bis schwarz. Oft krümmt sich die Spitze befallener Äste hakenförmig. Äste bis hin zur ganzen Pflanze sterben ab. Erste Symptome sind wenige Wochen nach der Blüte, meist ab Anfang Juni, sichtbar.



Typische Feuerbrandsymptome an Apfel mit Blüten und Triebbefall.



Stark befallener Weissdorn.

Was tun bei Befallsverdacht?

Wenden Sie sich bei einem Verdachtsfall an Patrizia Bossi, patrizia.bossi@regensdorf.ch, 044 842 36 26.

Weitere Informationen zu Feuerbrand sind auf der Internetseite www.feuerbrand-zh.ch zu finden.

Gemeinde Regensdorf
Bau und Werke
Watterstrasse 114
8105 Regensdorf
Tel. 044/842 36 01
bau@regensdorf.ch